

Environnement de soins courte durée

Options

- ME 439 A*, B***
- Piètement époxy
 - Piètement chromé
 - Serrure de sûreté + clé
 - Poignées bois
 - Tiroir bas
 - Coffre intérieur avec serrure de sûreté + clé (impossible si aménagement penderie)
- A uniquement
- Ouverture de la porte à gauche
 - 4 étagères uniquement
- B uniquement
- Entièrement penderie avec étagère supérieure

- TA 543 B, C - TA 551 B, E**
- Piètement époxy
 - Piètement chromé
 - Plateau stratifié
 - Plateau médium

Options des autres produits :

Veuillez consulter les brochures spécifiques ou demandez à votre représentant Hill-Rom pour les options disponibles sur les produits suivants : SM 647 A, SM 647 B, SM 607 C*, SM 608 A*, TA 518, TA 519, TA 529, CH 221, CH 222, CH 227, CH 228, CH 327, CH 328, NM1B, BC 250 et BL 260.

Conformité à la réglementation

Site de production certifié :

- Qualité : ISO 9001 (2000) LNE n°01391 / ISO 13485 (2001) GMED n° 0851
- Environnement: ISO 14001(1996) ECOPASS n°F-563601

Classement feu :

- Utilisation d'ABS M1F2
- Sièges rembourrés certifiés NF BS EN 1021-1 (1994) / NF EN 1021-2 (1994) / BS 7176 (1995) et conforme à la recommandation D2-2000 du GPEM



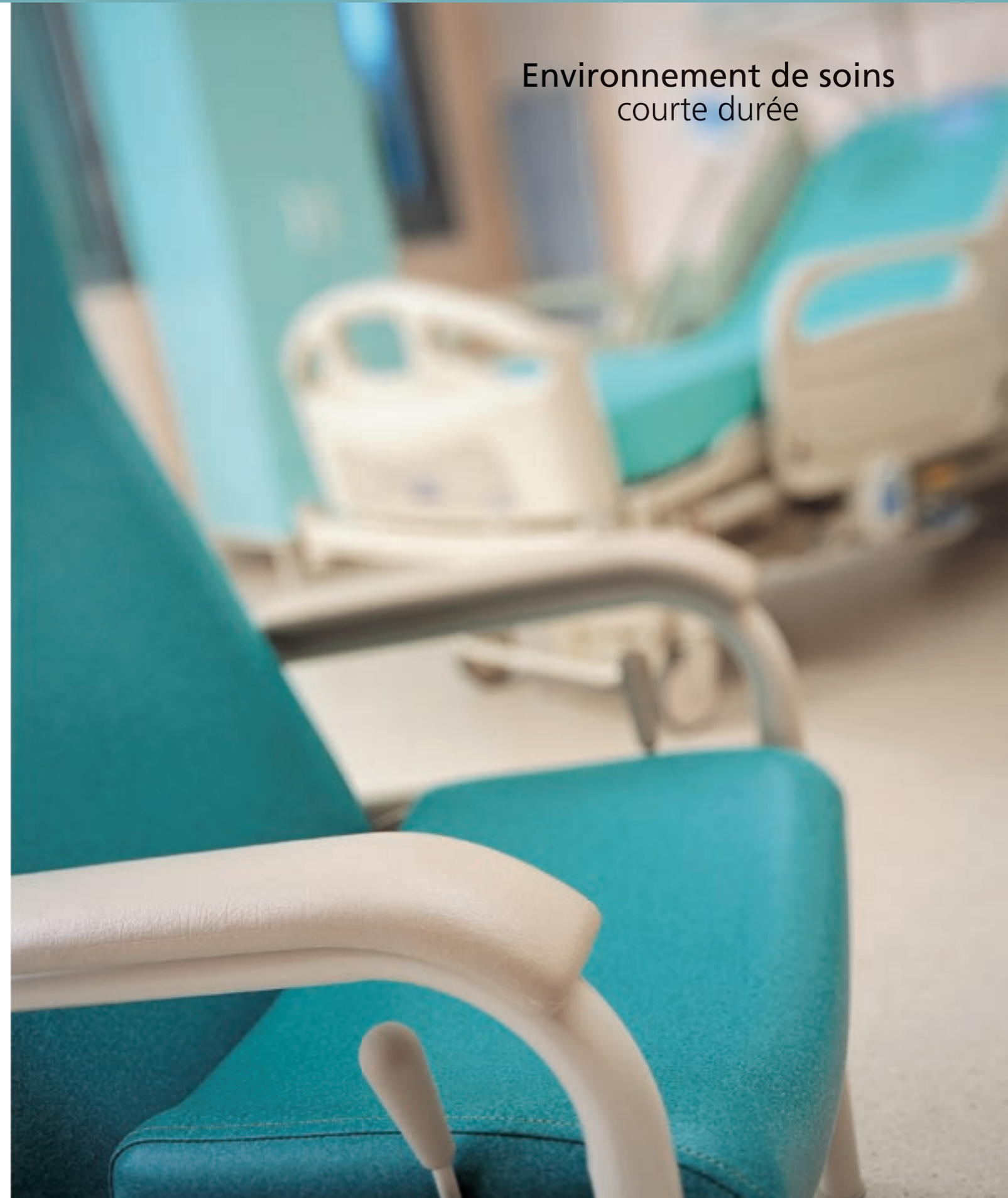
www.hill-rom.com

France	+33 (0)2 97 50 92 12	Suisse/Schweiz	+41 (0)21/706 21 30	Nordic Countries	+46 (0)8 564 353 60
United Kingdom	+44 (0)1530 411000	(deutschsprachig)	021/706 21 38	Export .. Contact your local Hill-Rom distributor or call:	
Deutschland	+49 (0)211/16450-0	Österreich	+43 (0)2243 / 28550	Europe:	+33 (0)2 97 50 92 12
Nederland	+31 (0)347 32 35 32	Ireland	+353 (0)1 413 6005	+33 (0)4 67 04 64 04
Italia	+39 02-950541	Iberia	+34 (0)93 6856000	Other:	+1 812 934 8173

Hill-Rom se réserve le droit d'apporter toute modification dans la conception, les caractéristiques ou les modèles sans avis préalable. La seule garantie octroyée par Hill-Rom est la garantie écrite explicite consentie sur la vente ou la location de ses produits. Fabriqué par Hill-Rom - Pluvigner, France © 2004 Hill-Rom S.A.S. - TOUS DROITS RESERVES.

Environnement de soins courte durée

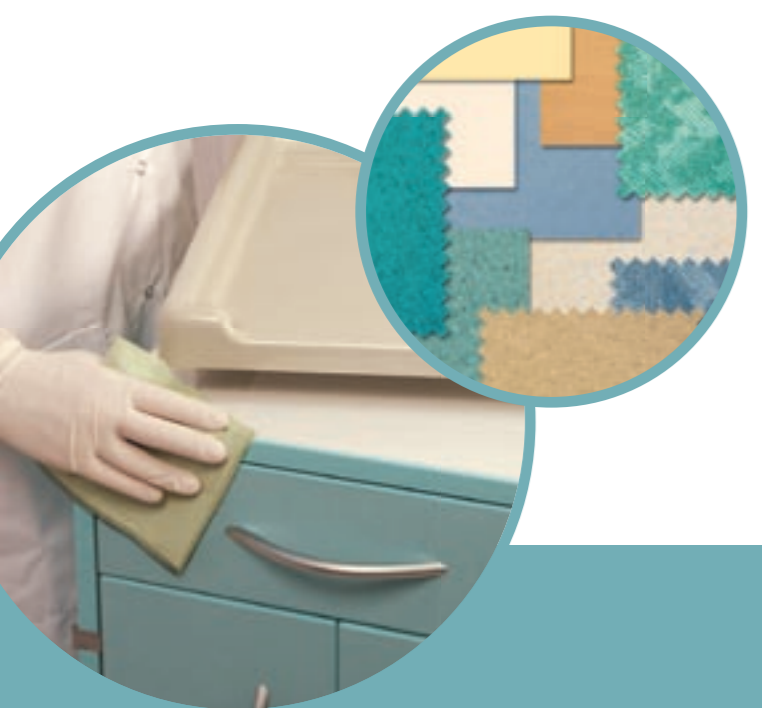
Design: www.cadmiun.fr PB Hospital room furniture Y001 - 0504.F



USA & Canada
Western & Eastern Europe
Middle East / Africa /
Sub Indian Continent
Asia Pacific




La fonctionnalité et l'ergonomie au service des établissements de santé.



- Facilité d'utilisation et confort**
- Fonctions simples et astucieuses.
 - Formes des mobiliers ergonomiques.
- Sécurité et hygiène**
- Angles arrondis sur tous les meubles.
 - Dispositifs facilement amovibles et en matériaux résistants pour une décontamination quotidienne.
- Ambiance**
- Un choix de décors (tissus et stratifiés) permet d'adapter le mobilier à vos chambres.

Environnement de soins courte durée

Dimensions en mm. *Options au verso.

 <p>Fauteuil Anatome SM 647 A x.....680 y1 (dossier).....1320 y2 (assise).....510 z (marche-pied inclus). 1090 SM 647 B y1 (dossier)..... 1500 max. y2 (assise) 455 - 690 max.</p>	 <p>Fauteuil de repos SM 608 A x.....680 y1 (dossier).....1265 y2 (assise).....430 z.....690</p>	 <p>Fauteuil de repos SM 607 C x.....650 y1 (dossier).....1180 y2 (assise).....430 z.....710</p>
 <p>Repose pieds SM 604 E x.....510 y.....440 z.....350</p>	 <p>Chaise SM 621 E x.....430 y1 (dossier).....820 y2 (assise).....500 z.....510</p>	 <p>Bridge SM 624 E x.....525 y1 (dossier).....825 y2 (assise).....479 z.....520</p>
 <p>Table à manger au lit TA 518 x (longueur table) .. 850 y.....680 - 1030 max. z.....392</p>	 <p>Table à manger au lit TA 519 x (longueur table) .. 850 y.....700 - 1000 max. z.....392</p>	 <p>Table à manger au lit TA 529 x (longueur table) .. 877 y.....700 - 1000 max. z.....449</p>
 <p>Table* TA 543 B x.....700 y.....750 z.....500 TA 543 C x.....800</p>	 <p>Table* TA 551 B x.....700 y.....750 z.....500 TA 551 E x.....1202 z.....600</p>	 <p>Armoire* ME 439 A x.....500 y.....2000 z.....595 ME 439 B x.....600</p>
 <p>Chevet CH 221 CH 222 x.....435 y.....870 z.....435</p>	 <p>Chevet CH 227 CH 228 x.....435 y.....870 z.....435</p>	 <p>Chevet CH 327 CH 328 x.....435 y.....860 z.....435</p>
 <p>Chevet AvantAge™ BC 250 x.....436 y.....923 - 945 z.....432</p>	 <p>Combiné AvantAge™ BL 260 x.....551 y.....963 z.....436</p>	 <p>Chevet NM1B (avec table intégrée) x.....490 y.....900 z.....410</p>